

«СОГЛАСОВАНО»

Глава Верхнеландеховского
муниципального района
Смирнова Наталья Николаевна

дата 30.08.2024г. ПОДПИСЬ



«УТВЕРЖДАЮ»

Директор МКОУ
Верхнеландеховской СШ
Лещёва Марина Геннадьевна

дата 30.08.2024г. ПОДПИСЬ



«СОГЛАСОВАНО»

Начальник ОГИБДД МО МВД
РФ «Пучежский»

В. С. Васильев
дата 30.08.2024г.



ПАСПОРТ

дорожной безопасности образовательного учреждения

(типовой)

МКОУ Верхнеландеховская СШ

(наименование образовательного учреждения)

Общие сведения

Муниципальное казенное общеобразовательное учреждение

(наименование ОУ)

Верхнеландеховская средняя школа

Тип ОУ общеобразовательное учреждение

Юридический адрес ОУ: Ивановская область, Верхнеландеховский район,
п.Верхний Ландех, переулок Школьный, дом 1

Фактический адрес ОУ: Ивановская область, Верхнеландеховский район,
п.Верхний Ландех, переулок Школьный, дом 1

Руководители ОУ:

Директор школы Лещёва Марина Геннадьевна 89085633536

(фамилия, имя, отчество)

(телефон)

Заместитель директора
по учебно-воспитательной
работе

Наумова Нина Ивановна

89085672568

(фамилия, имя, отчество)

(телефон)

Заместитель директора
по воспитательной работе

(фамилия, имя, отчество)

(телефон)

Ответственные работники
муниципального органа
образования

ведущий специалист отдела
образования администрации
Верхнеландеховского
муниципального района

Соловьева
Галина

Александровна

(должность)

(фамилия, имя, отчество)

2-12-91

(телефон)

Ответственные от
Госавтоинспекции

(должность)

(фамилия, имя, отчество)

Инспектор БДД ОГИБДД МО Биткина Ирина
МВД России «Пучежский» Сергеевна

(должность)

(фамилия, имя, отчество)

8-49346-2-12-87; 89303476300; 89308883833

(телефон)

Ответственные работники
за мероприятия по профилактике
детского травматизма

Директор

(должность)

Лещёва Марина
Геннадьевна

(фамилия, имя, отчество)

89109843786

(телефон)

Руководитель или ответственный
работник дорожно-эксплуатационной
организации, осуществляющей
содержание УДС*

Бачин Евгений Сергеевич
(фамилия, имя, отчество)

начальник Пестяковского и
Верхнеландеховского пункта
ОАО «Дормострой»

8-962-15-99-137
(телефон)

Руководитель или ответственный
работник дорожно-эксплуатационной
организации, осуществляющей
содержание ТСОДД*

Бачин Евгений Сергеевич
(фамилия, имя, отчество)

начальник Пестяковского и
Верхнеландеховского пункта
ОАО «Дормострой»

8-962-15-99-137
(телефон)

Количество учащихся 144

Наличие уголка по БДД на первом этаже холла школы .
(если имеется, указать место расположения)

Наличие класса по БДД кабинет ОБЖ
(если имеется, указать место расположения)

Наличие автогородка (площадки) по БДД отсутствует

Наличие автобусов в ОУ ПАЗ 32053-70; УАЗ; Ford TRANZIT

Владелец автобуса МКОУ Верхнеландеховская СШ
(ОУ, муниципальное образование и др.)

Время занятий в ОУ:

1-ая смена: 8:30 – 15:15

внеклассные занятия: 15:30 – 19:00

Телефоны оперативных служб:

2-14-35,

2-12-85,

2-02-11,

2-14-51

Содержание

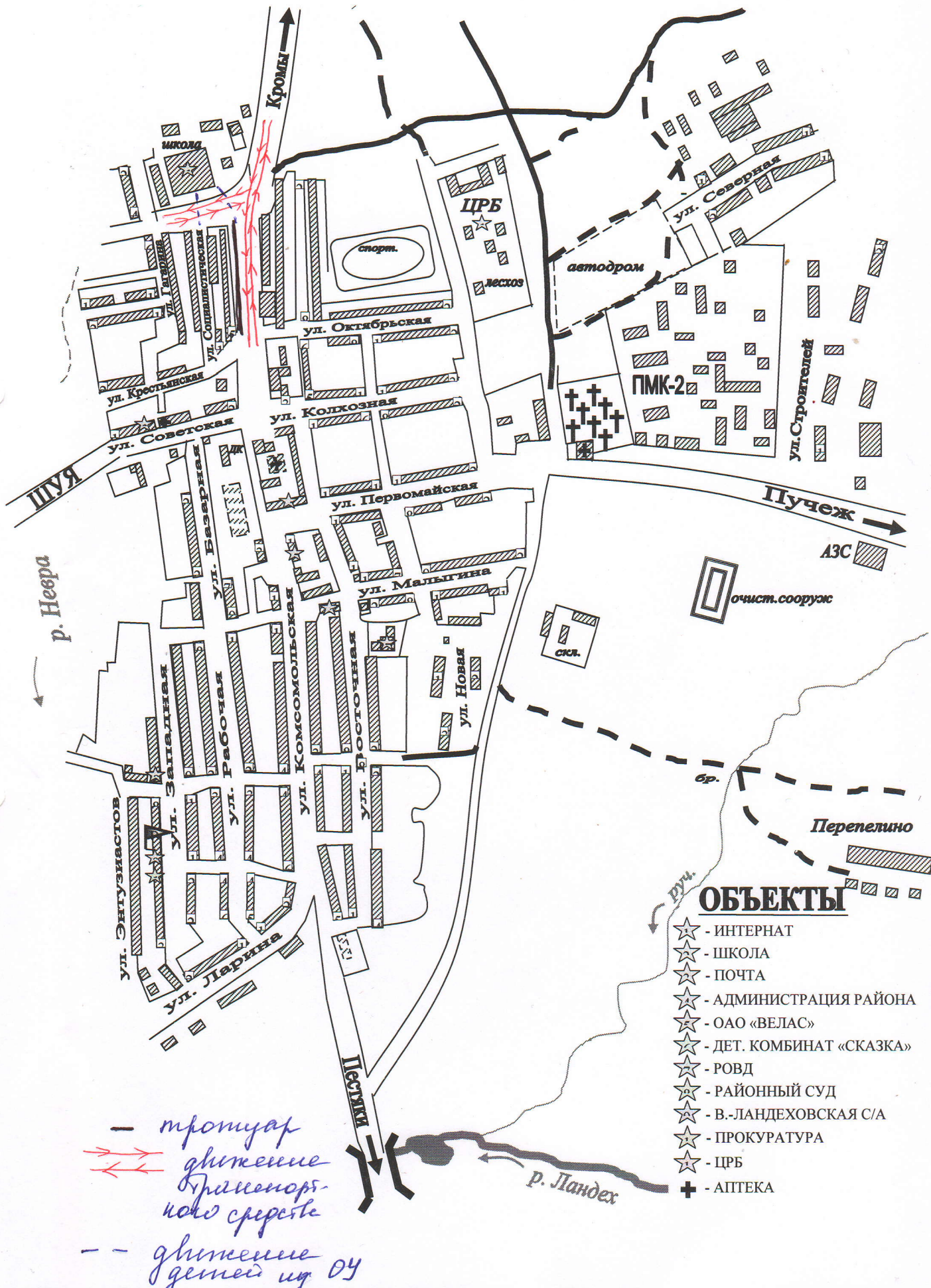
I. План-схемы образовательного учреждения:

- 1) район расположения ОУ, пути движения транспортных средств и обучающихся;
- 2) организация дорожного движения в непосредственной близости от ОУ с размещением соответствующих технических средств, маршруты движения обучающихся и расположение парковочных мест;
- 3) маршруты движения организованных групп детей от ОУ к стадиону
- 4) пути движения транспортных средств к местам разгрузки/погрузки и рекомендуемых безопасных путей передвижения детей по территории образовательного учреждения.

II. Информация об обеспечении безопасности перевозок детей специальным транспортным средством (автобусом):

- 1) общие сведения;
- 2) маршрут движения автобуса до ОУ;
- 3) безопасное расположение остановки автобуса ОУ.

I. План-схемы ОУ.
План-схема района расположения ОУ,
пути движения транспортных средств и обучающихся



— тропуар
 движение транспортных средств
 - - - движение детей из ОУ

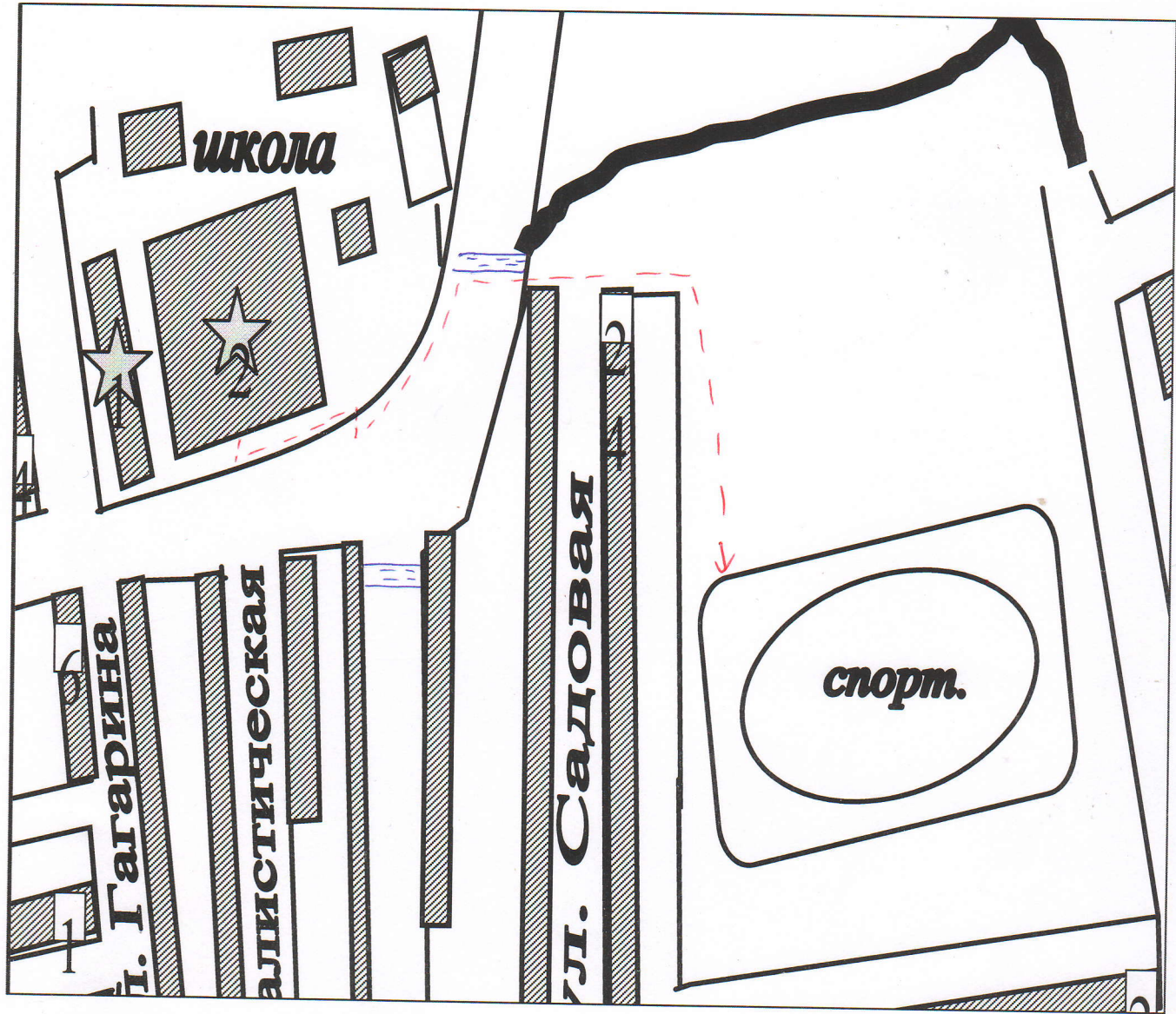
- ОБЪЕКТЫ**
- ☆ - ИНТЕРНАТ
 - ☆ - ШКОЛА
 - ☆ - ПОЧТА
 - ☆ - АДМИНИСТРАЦИЯ РАЙОНА
 - ☆ - ОАО «ВЕЛАС»
 - ☆ - ДЕТ. КОМБИНАТ «СКАЗКА»
 - ☆ - РОВД
 - ☆ - РАЙОННЫЙ СУД
 - ☆ - В.-ЛАНДЕХОВСКАЯ С/А
 - ☆ - ПРОКУРАТУРА
 - ☆ - ЦРБ
 - ⊕ - АПТЕКА

Схема организации дорожного движения в непосредственной близости от образовательного учреждения с размещением соответствующих технических средств, маршруты движения детей и расположение парковочных мест



- искусственное освещение
- → направление движения транспортного средства по шоссе
- ограничение образовательного учреждения
- ↔ направление движения детей
- ══ искусственная неровность
- ▭ парковочные места, места встречи учеников

Маршруты движения организованных групп детей от ОУ к стадиону

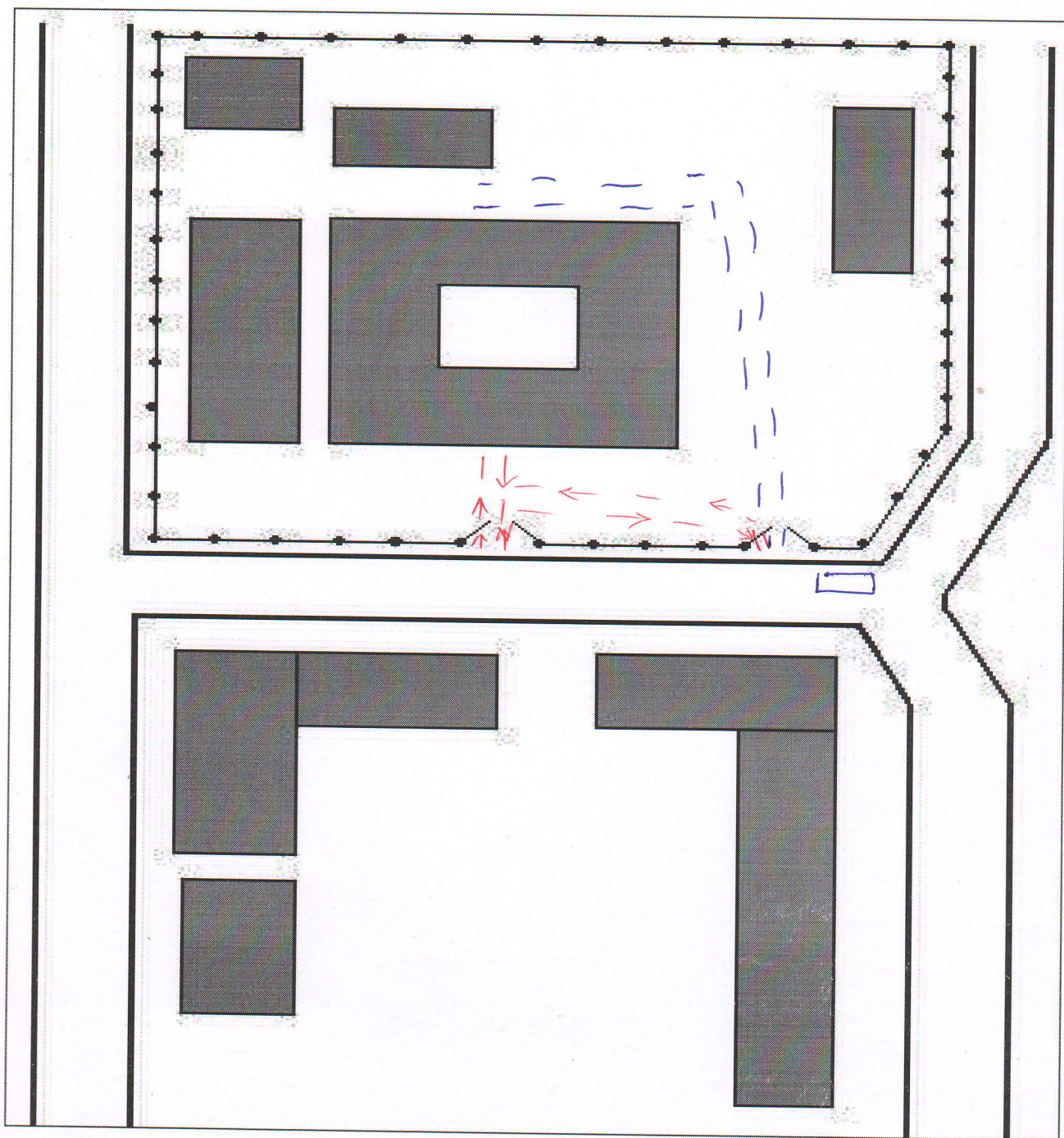


направление безопасного
движения групп детей
к стадиону



искусственное препятствие

Пути движения транспортных средств к местам разгрузки/погрузки и
рекомендуемые пути передвижения детей по территории
МКОУ Верхнеландеховской СШ



место для посадки, высадки
детей

движение детей и подростков
по территории ОУ

движение грузовых транспортных
средств по территории ОУ

II. Информация об обеспечении безопасности перевозок детей специальным транспортным средством (автобусом)

Общие сведения

Марка, Модель УАЗ

Государственный регистрационный знак В 647 РС 37

Соответствие конструкции требованиям, предъявляемым к школьным автобусам соответствует

1. Сведения о водителе автобуса

Фамилия, имя, отчество	Принят на работу	Стаж в категории D	Дата предстоящего мед. осмотра	Период проведения стажировки	Повышение квалификации	Допущенные нарушения ПДД
Батлыгин Евгений Борисович	08.11.2013г. (приказ № 192 от 08.11.2013г.)	33 лет	08.12.2024 г.	с 1 по 26 августа 2024г.	занятия по 20 часовой программе по БДД	нет

2. Организационно-техническое обеспечение

1) Лицо, ответственное, за обеспечение безопасности дорожного движения: Лещёва Марина Геннадьевна
назначено 19.08.2024

прошло аттестацию: 13 августа 2019 г. в Управлении государственного автодорожного надзора по Ивановской области

2) Организация проведения предрейсового медицинского осмотра водителя:

осуществляет ОБУЗ Верхнеландеховская ЦРБ фельдшером скорой помощи
(Ф.И.О. специалиста)

на основании договор № 03/01/24 от 18.01.2024 г.
действительного до 31.12.2024 г.

3) Организация проведения предрейсового технического осмотра транспортного средства:

осуществляет Лещёва М.Г.
(Ф.И.О. специалиста)

на основании приказа № 40-о от 19 августа 2024 г.
действительного до 31 августа 2025 г.

4) Дата очередного технического осмотра 02 марта 2025г.

5) Место стоянки автобуса в нерабочее время территория у гаража МКОУ Верхнеландеховская СШ

меры, исключающие несанкционированное использование установка видео камер

3. Сведения о владельце

Юридический адрес владельца: Ивановская область, п.Верхний Ландех, переулок Школьный, дом № 1

Фактический адрес владельца: Ивановская область, п.Верхний Ландех, переулок Школьный, дом № 1

Телефон ответственного лица 2-12-34

4. Сведения о ведении журнала инструктажа

Ведутся следующие журналы инструктажа:

- журнал инструктажа водителей;
- журнал инструктажа учащихся;
- журнал инструктажа сопровождающих

Общие сведения

Марка, Модель ПАЗ 32053-70

Государственный регистрационный знак В 929 РС37

Соответствие конструкции требованиям, предъявляемым к школьным автобусам соответствует

1. Сведения о водителе автобуса

Фамилия, имя, отчество	Принят на работу	Стаж в категории D	Дата предстоящего мед. осмотра	Период проведения стажировки	Повышение квалификации	Допущенные нарушения ПДД
Смирнов Александр Николаевич	16.08.2019г.	16л.8 м.	09.10.2024 г.	с 1 по 26 августа 2024г.	занятия по 20 часовой программе по БДД	нет

2. Организационно-техническое обеспечение

1) Лицо, ответственное, за обеспечение безопасности дорожного движения: Лещёва Марина Геннадьевна назначено 19.08.2024,

прошло аттестацию: 13 августа 2019 г. в Управлении государственного автодорожного надзора по Ивановской области

2) Организация проведения предрейсового медицинского осмотра водителя:

осуществляет ОБУЗ Верхнеландеховская ЦРБ фельдшером скорой

ПОМОЩИ

(Ф.И.О. специалиста)

на основании договор № 03/01/24 от 18.01.2024 г. действительного до 31.12.2024 г.

3) Организация проведения предрейсового технического осмотра транспортного средства:

осуществляет Лещёва М.Г.

(Ф.И.О. специалиста)

на основании приказа № 40-о от 19 августа 2024 г.

действительного до 31 августа 2025 г.

4) Дата очередного технического осмотра 30 января 2025г.

5) Место стоянки автобуса в нерабочее время территория у гаража МКОУ Верхнеландеховская СШ

меры, исключающие несанкционированное использование установка видео камер

3. Сведения о владельце

Юридический адрес владельца: Ивановская область, п.Верхний Ландех, переулок Школьный, дом № 1

Фактический адрес владельца: Ивановская область, п.Верхний Ландех, переулок Школьный, дом № 1

Телефон ответственного лица 2-12-34

4. Сведения о ведении журнала инструктажа

Ведутся следующие журналы инструктажа:

- журнал инструктажа водителей;
- журнал инструктажа учащихся;
- журнал инструктажа сопровождающих

Общие сведения

Марка, Модель Ford TRANZIT

Государственный регистрационный знак В 673 КТ 37

Соответствие конструкции требованиям, предъявляемым к школьным автобусам соответствует

1. Сведения о водителе автобуса

Фамилия, имя, отчество	Принят на работу	Стаж в категории D	Дата предстоящего мед. осмотра	Период проведения стажировки	Повышение квалификации	Допущенные нарушения ПДД
Смирнов	16.08.2019г.	16л.8 м.	09.10.2024 г.	с 1 по 26	занятия по	нет

Александр Николаевич				августа 2024г.	20 часовой программе по БДД	
-------------------------	--	--	--	-------------------	-----------------------------------	--

2. Организационно-техническое обеспечение

1) Лицо, ответственное, за обеспечение безопасности дорожного движения: Лещёва Марина Геннадьевна
назначено 19.08.2024

прошло аттестацию: 13 августа 2019 г. в Управлении государственного автодорожного надзора по Ивановской области

2) Организация проведения предрейсового медицинского осмотра водителя:

осуществляет ОБУЗ Верхнеландеховская ЦРБ фельдшером скорой помощи

(Ф.И.О. специалиста)

на основании договор № 03/01/24 от 18.01.2024 г.
действительного до 31.12.2024 г.

3) Организация проведения предрейсового технического осмотра транспортного средства:

осуществляет Лещёва М.Г.

(Ф.И.О. специалиста)

на основании приказа № 40-о от 19 августа 2024 г.
действительного до 31 августа 2025 г.

4) Дата очередного технического осмотра 11 сентября 2024г.

5) Место стоянки автобуса в нерабочее время территория у гаража МКОУ Верхнеландеховская СШ

меры, исключающие несанкционированное использование установка видео камер

3. Сведения о владельце

Юридический адрес владельца: Ивановская область, п.Верхний Ландех, переулок Школьный, дом № 1

Фактический адрес владельца: Ивановская область, п.Верхний Ландех, переулок Школьный, дом № 1

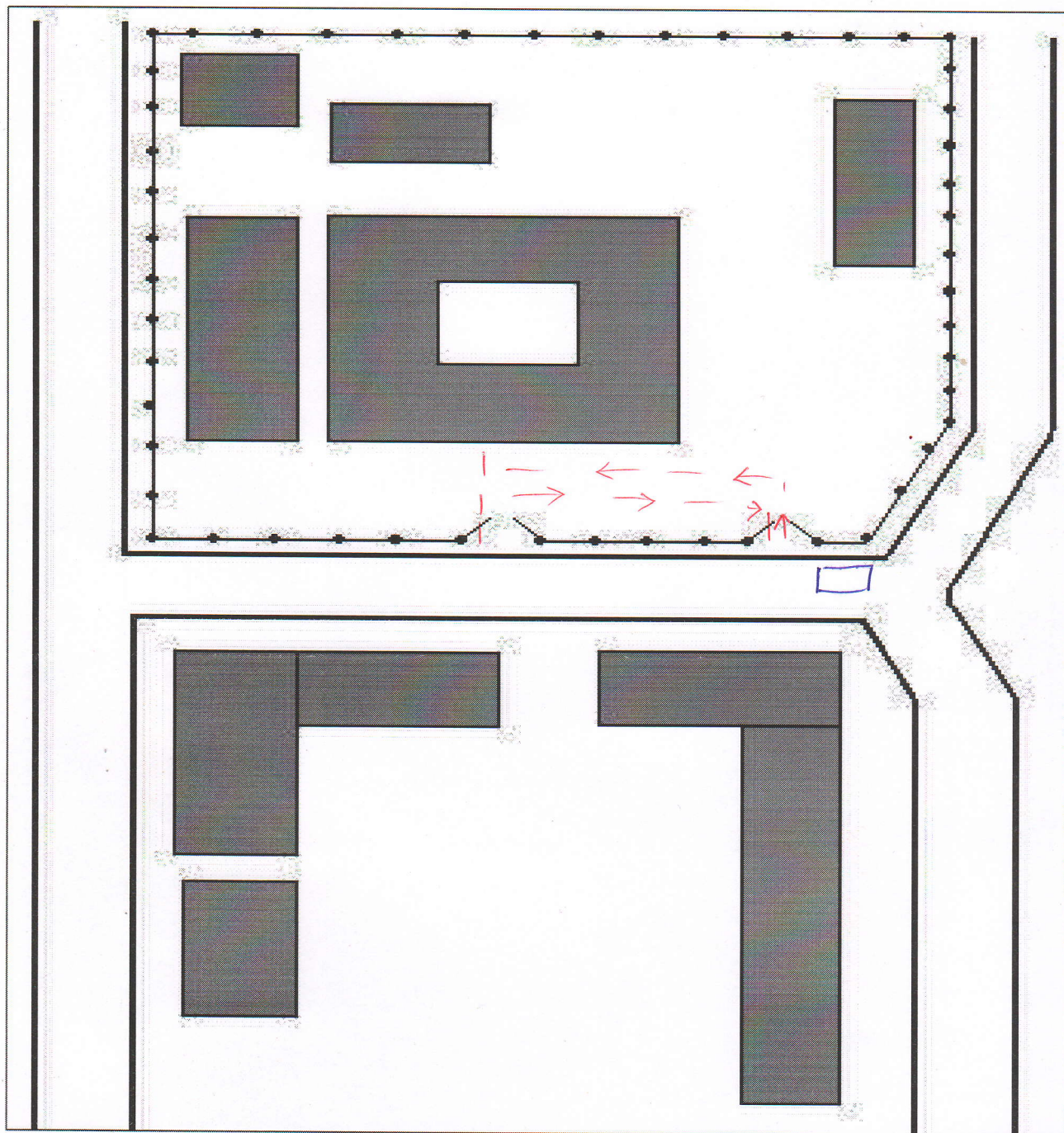
Телефон ответственного лица 2-12-34

4. Сведения о ведении журнала инструктажа

Ведутся следующие журналы инструктажа:

- журнал инструктажа водителей;
- журнал инструктажа учащихся;
- журнал инструктажа сопровождающих

Безопасное расположение остановки автобусов ОУ



□ место для посадки и высадки
детей и подростков

---> движение детей и подростков